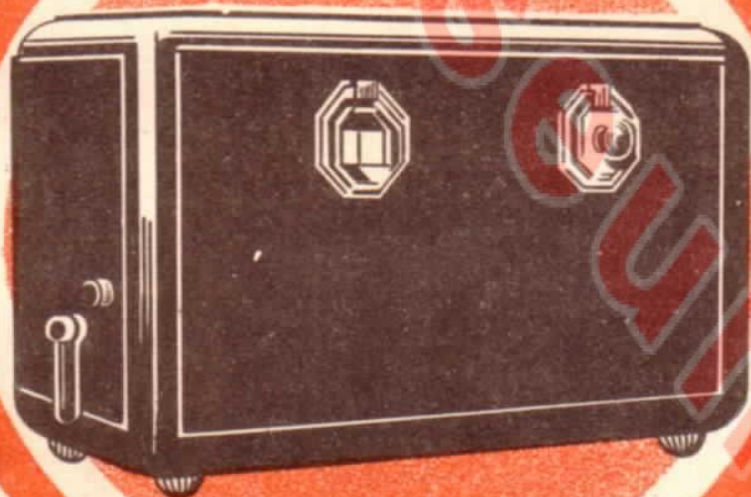


REX



*Standard*

STEIN

Strana 1 z 4



## NÁVOD K OBSLUZE PŘIJIMAČE

# Standard

## REX

**PŘIJIMAČ KU PŘIPOJENÍ  
NA SÍŤ STŘÍDAVÉHO  
PROUDU PRO PŘÍJEM EV-  
ROPSKÝCH VYSÍLACÍCH  
STANIC.**

**DOKONALÁ SELEKTIVITA**

Vybaven jest nejmodernějšími radiolampami „Tungsram“ s bariovým vláknem.

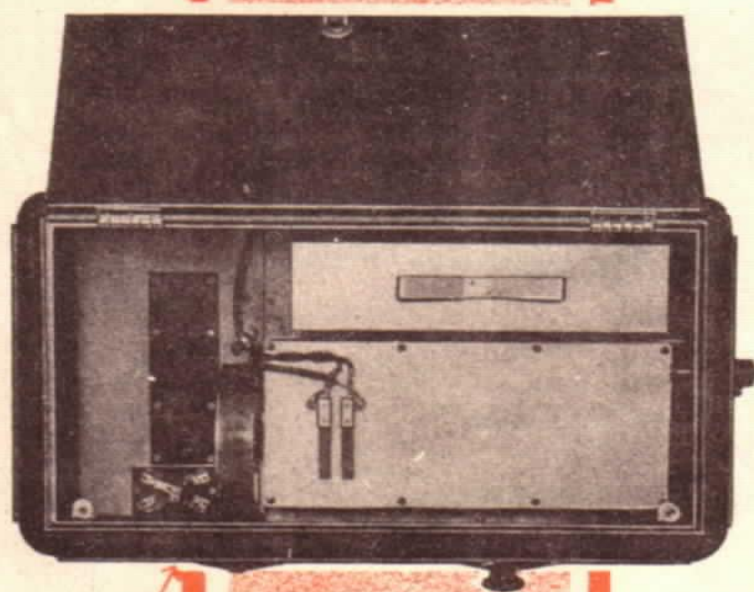
Pro každé síťové napětí.

Nejprve zapojíme přijimač na odpovídající síťové napětí. Uvolněním dvou šroubků označených (a) otevřeme víko přístroje.

Povolíme šroubek spojky (b) a spojíme ji se šroubkem, který je označen souhlasným napětím s napětím dotyčné elektrické sítě.

Po odstranění krytu lamp (c) zasuneme radiolampy v uvedeném pořadí při čemž pod horní šroubky dvou lamp AS 4100 upevníme očka ohebných šňůr (d). Kovový poklop, který radiolampy kryje, dáme zpět a uzavřeme víko přístroje přitažením šroubků (a).

Amplion zapojujeme vždy na zdíčky označené „L. SP.“, sluchátka na zdíčky „PH.“ převodní antení šňůru na zdíčku



(b)

„A“ a uzemnění na zdířku „G“.

Potom vsuneme zástrčku přístroje do zásuvky elektrické sítě a postavíme páčku vypínače **e** do polohy „ON“. Lamy se po několika vteřinách zahřejí a přijímač je připraven k příjmu.

### PŘÍJEM:

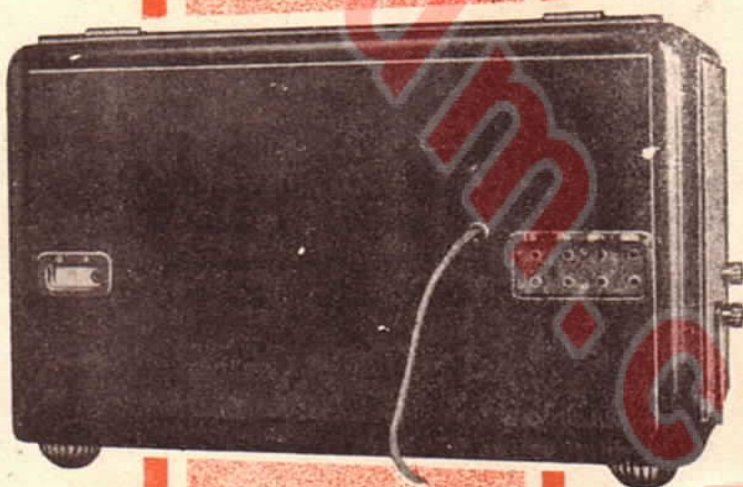
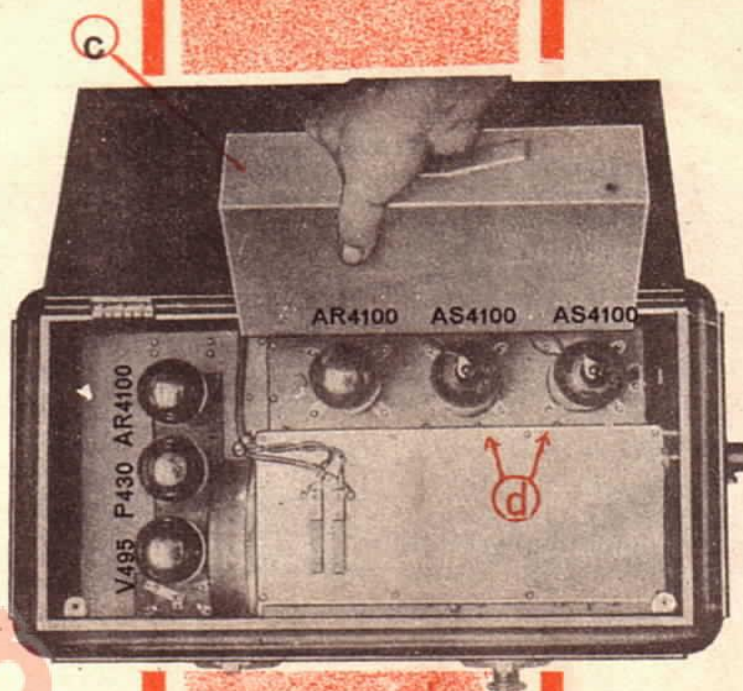
Páčku přepínače vlnových rozsahů **g** nastavíme do polohy 600 nebo 2000 metrů, dle toho, chceme-li přijímat vysílací stanice vlnového rozsahu od 200 do 600 metrů anebo vlnového rozsahu od 600 do 2000 metrů.

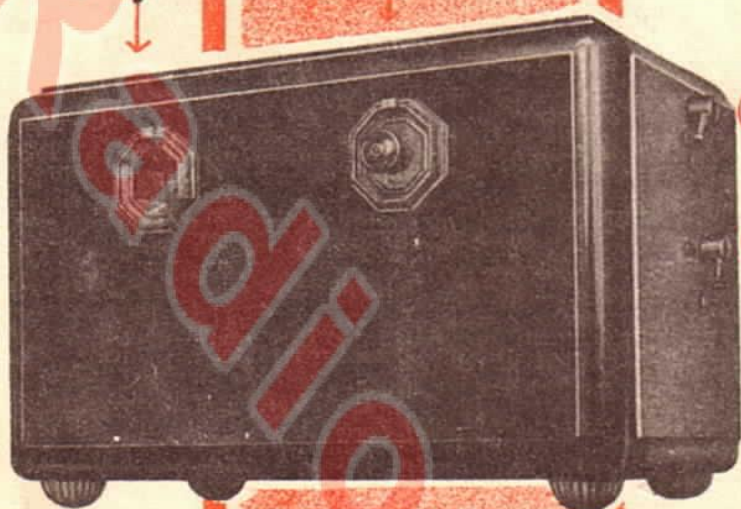
Ku regulování síly zvuku jest určen knoflík „V“ nacházející se na levé straně přístroje, kterým otáčíme ve směru jeho šipky. Naproti tomu knoflíkem zpětné vazby označeným „R“ otáčíme proti směru jeho šipky. Knoflík **h** určený k doladění stavíme do polohy střední.

Vyladění jednotlivých vysílacích stanic děje se výhradně ladícím knoflíkem **i**.

Ku přijímači je přiložena tabulka. Tato uvádí na kterém čísle stupnice **j** se najde otáčením knoflíku **i** žádaná vysílací stanice.

Nařazením páčky **i** může se zdokonaliti příjem jistých vysílacích stanic, není-li uspokojivý. V takových případech





otáčíme knoflíkem „R“ ve směru jeho šipky tak dlouho až uslyšíme šumot; potom se nastaví knoflík k doladění <sup>(h)</sup> tak, aby byl příjem nejsilnější. <sup>(h)</sup> Síla zvuku se může pak regulovati knoflíkem „V“.

Pro gramofonový přenos otočíme přepínačem <sup>(h)</sup> do polohy „GR“ a zapojíme přívodní šňůry elektrické zvukovky („Pick-Up“) do zdířek „GR“ na zadní stěně přístroje. Zdíčky na levé straně jsou pro slabou a zdíčky na pravé straně pro silnou reprodukci.

Vypojení přijímače děje se otočením vypínače <sup>(e)</sup> do polohy „OFF“.

#### UPOZORNĚNÍ.

Antena nemá být delší než 10 až 15 metrů. Všeobecně se docílí kratší antenou selektivnější příjem a delší antenou silnější příjem.

Při normálních poměrech příjmu docílí se třímetrovou antenou bezvadný příjem jak co do selektivity tak i co do síly.

Výměna 4-5 voltové 0,3 Amp. žárovky, která osvětluje stupnici <sup>(i)</sup> děje se tím, že víčko přijímače otevřeme známým způsobem a stupnici posuneme do polohy označené 180 stupňů.

Otevřením víčka se přijímač automaticky vypojí z osvětlovací sítě.

